

PYÖRÄILLEN ERÄMAAHAN

Tervetuloa pyöräilemään Sallan upeisiin erämaamaasemiin. Sallan pyöräreitit on merkitty tähän karttaan kahdella eri värillä. Punaisella merkityt reitit suosittelomme ensisijaisesti maastopyöräilyyn, koska ne kulkevat poluilla, pitkoksilla ja mäkisissä maastoissa. Ruskealla merkityille reiteille voi lähteä tavallisellakin pyörällä ja ne myötäilevät pääsääntöisesti metsäauto- ja sorateitä. Reitillä pyöräily tapahtuu jokaisen pyöräilijän omalla vastuulla. Pidä vauhti taidoillesi sopivana ja muista, että reiteillä voi liikkua myös muita pyöräilijöitä ja patikoijia. Muistathan käyttää aina pyöräilykypärää!

Suositus: RETKIPYÖRÄ

Marjavaaran lenkki (13,5 km + 10 km)

Sallatunturin Tupien ohitse kulkeva soratie on myös rentouttava vaihtoehtoreitti Sallan keskustaan mielivälle. Kannattaa pysähtyä ihaillemaan maisemia Hangasharjun näköalapaikalla ja Ruuhijoen sillalla! Paluumatka Sallatunturiin maantietä pitkin.

Hatajavaaran lenkki (20 km)

Metsäautotietä pitkin kulkeva lenkki vaihtelevissa metsämaaisemissa. Historian siipien havinaa on tarjolla Paikanselän sotamuistomerkki-alueella.

Husumaan lenkki (11km)

Sallan keskustan läheisyydessä kulkevilla reiteillä voi tutustua aidon lappilaisen kylän elämänmenoon ja perehtyä historian Sallan Sota- ja Jälleenrakennusajan museossa. Talvisodan aidoilla taistelukaupunkien Ruuhijärven rannassa sekä keskustan läpi kulkevilla Salpalinjalla. Ruuhijärven rannassa voi nähdä paikallisia naisia mattoaiturilla ja käydä itsekin virkistäytymässä uimarannalla.

Poropuiston lenkki (17 km)

Poropuiston lenkin varrella voi ihaila Ruuhitunturin ja Pirtti-vaaran maisemia. Poropuistoon saavuttaessa on tiellä portti, jonka voi kiertää vieressä olevasta pienemmästä kävelypolusta. Poropuiston alueella reitillä ei saa poiketa, ellei ole hankkinut puiston aluelupaa. Muistathan myös sulkea portit perässäsi, etteivät porot pääse karkuun!

Suositus: MAASTOPYÖRÄ

Sallatunturin maisemareitti (6 km)

Sallatunturin päälle kivutessa saa taatusti hien pintaan, mutta tunturin päältä Venäjän suuntaan avautuvat maisemat palkitsevat pyöräilijän. Tunturin päällä on tulistelun tarkoitettu kota sekä palovartijan maja, jonka katolla on näköalapaikka ja kartta alueesta. Takaisin tullessa voi puihlata Keselmäjärven vilvoittavaan veteen.

Kaunisharjun kierros (10 km)

Kaunisharjun reitti myötäilee pääsääntöisesti leveämpää latupohjaa, joten tällä reitillä voi pitää kovempakin vauhtia yllä. Tunturilammen ja Kaunisharjun laavut tarjoavat mahdollisuuden evästelyn matkan varrella.

Hangasharjun reitti (15 km)

Hangasharjun reitti tarjoaa vaihtelevia pyöräilymaastoja suon ylityksistä järvimaisemiin ja jyrkkiin harjuihin. Tällä reitillä voi myös kiihdyttää erämaalentokentän kiitorataa myöden. Hangasharjun päällä olevalta näköalapaikalta voi ihastella tunturimaisemaa ja Hangasjärven laavulla nautiskella erämaajärven hiljaisuudesta. Sotkan lähteeltä voi tankata luonnon eliksiiriä lähdeveden muodossa.

Ratiskaviidan lenkki (5 km)

Sallan keskustan läheisyydessä oleva Ratiskaviidan lenkki polveilee ylös alas kangasmetsässä. Tälläkin lenkillä saa halutessaan hien pintaan, vaikka se ei kovin pitkä olekaan. Rennommasta menosta nautiskelijat voivat pysähtyä Ratiskaviidan laavulla makkarapaistossa.

Sallatunturi-Sallan keskusta (10km)

Sallan keskustaan voi polkaista vaikka ostoksille Sallatunturista Snowpointin kautta kulkevaa polkua pitkin. Täysien ostoskassien kanssa paluumatka (10 km) sujuu helpommin maantietä pitkin.

Salla-Lapajärvi reitti (25 km)

Päätepiste on Isäntä Matin museolla, missä on mahdollisuus myös ruokailuun, kun ilmoittaa tulostaan ennakkoon. Reitti lähtee Sallan ulkoilureittien lähtöpaikalta läheltä kouluksusta. Reitillä on sekä maasto-osuuksia että metsäauto- ja muita tieosuuksia. Menomatka ajetaan Hatajavaaran pohjoispuolelta laittaa metsäautotiellä ja tulomatkan voin oikaista tällä kohtaa vaaran eteläpuoliseen tienpohjaan. Alamäkisuus seuraa vanhaa talvitietä.

Isäntä Matti p. +358 400 011 312

Pidemmälle pyöräretkelle haluavat voivat pyöräillä Sallasta Naruskan kautta Tulppioon ja Savukoskelle asti!

Lisätietoja pyöräreiteistä: visitsalla.fi

BIKING THROUGH THE WILDERNESS!

Welcome to cycle in Salla spectacular wilderness scenery. Salla biking routes are marked on this map with two different colors. The red -marked trails we recommend primarily for mountain biking because they pass through the paths, duckboards and terrain with hills and fells. Brown -marked trail go mainly by forest and gravel roads, are more easier and work also with normal bikes. Cycling on these routes is every cyclist's own risk. Keep it at the appropriate skill level for you and remember that there can be other cyclists and hikers on the routes. Always remember to use a cycling helmet!

Recommendation: TOURING BIKE

Marjavaara route (13,5 km + 10 km)

Gravel road passing the Sallatunturin Tuvat is a relaxing alternative route to the center of Salla village. It is worth pausing to admire the scenery on Hangasharjun vantage point and on the bridge of the river Ruuhijoki! The return trip to Sallatunturi can be done along the road.

Hatajavaara route (20 km)

Route runs along forest road with variable landscapes. Route offers also a piece of history as it passes by the Paikanselkä war memorial area.

Husumaa route (11km)

From this route passing by near the center can be found genuine way of life in Lappish village and to learn about the history in the Salla War and Reconstruction Museum, authentic battlefields of the Winter War on the shore of lake Ruuhijärvi and on Salpalinja line that is passing through the center of Salla. By the lake Ruuhijärvi you can spot locals washing rugs and go for refreshment at the beach.

Reindeer Park route (17 km)

On the Reindeer Park route you can see landscapes of Ruuhitunturi and Pirttiavaara. On arrival to Reindeer Park there is a gate on the road, which can be rotated next to the smaller pedestrian gate. On the area of Reindeer Park you must not diverge from the route, unless you have bought the area ticket. Remember to close the gates behind you, so the reindeer won't escape!

Recommendation : MOUNTAIN BIKE

Sallatunturin scenery route (6 km)

Cycling on the top of the Sallatunturi is guaranteed to work up a sweat, but the scenery on fell off in the direction of Russia opens up a splendid reward for the cyclist. From the top of the fell you will find also hut with fireplace, as well as fire guard house, with a rooftop vantage point and a map of the area. On the way back you can take a refreshing dip in Lake Keselmäjärvi.

Kaunisharju route (10 km)

Kaunisharju route follows mainly well ski track that makes it possible to keep up a high speed. Shelters along the route offer the opportunity to have a picnic along the way.

Hangasharju route (15 km)

Hangasharjun route offers various cycling terrain from swamp crossings to lake scenery and steep ridges. On this route you may also accelerate your bike on a runway in the middle of the wilderness. Vantage point on top of Hangasharju ridge gives a change to admire the mountain scenery and Hangasjärvi shelter offers a place to enjoy the silence of the wilderness lake. From spring Sotka fill yourself up with nature's own elixir source of in the form of a crystal clear water.

Ratiskaviita route (5 km)

Located near to the center of Salla is Ratiskaviita route that meanders up and down in the woods. Again on this route is easy to work up a sweat, even if it is not very long. More casual and luxury-minded can stop by the Ratiskaviita shelter to grill sausages.

Sallatunturi - Salla (10 km)

Via this route you can pedal to Salla center to do some shopping. With full set of shopping bags on bike the return trip (10 km) is easier along the main road.

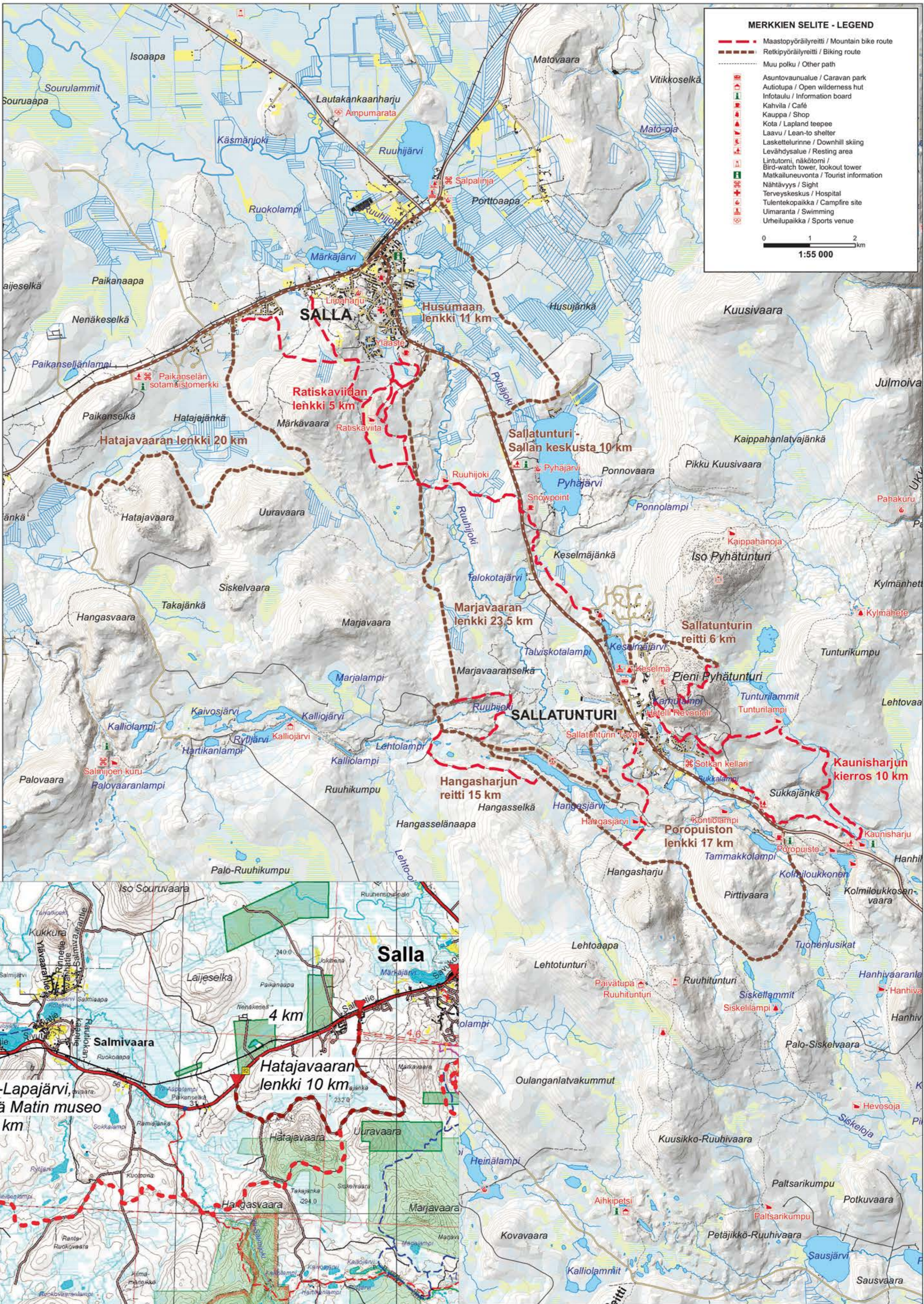
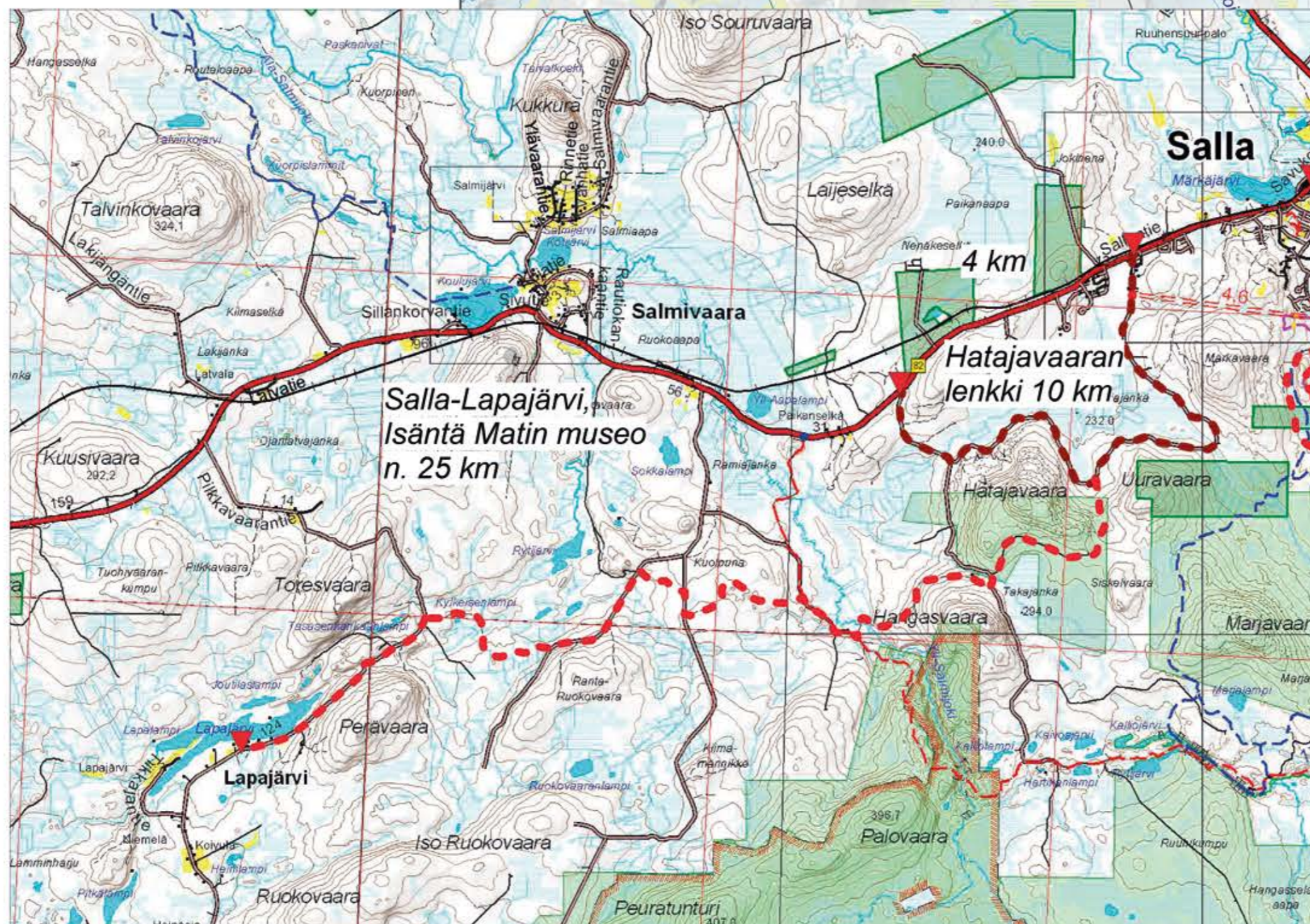
Salla-Lapajärvi route

Route from Salla village school centre to Lapajärvi The museum of Matti the Land keeper is in the end point and if you think you might be interested to have a dinner you can inform landlord Matti to be prepared. During the route you will find versatile terrains and small forest roads.

Matti the landlord +358 400 011 312

If you are interested of biking longer tour, it is possible to execute from Salla all the way up to Savukoski via Naruska and Tulppio!

Additional information about biking routes: visitsalla.fi



visitsalla.fi

citynomadi.com